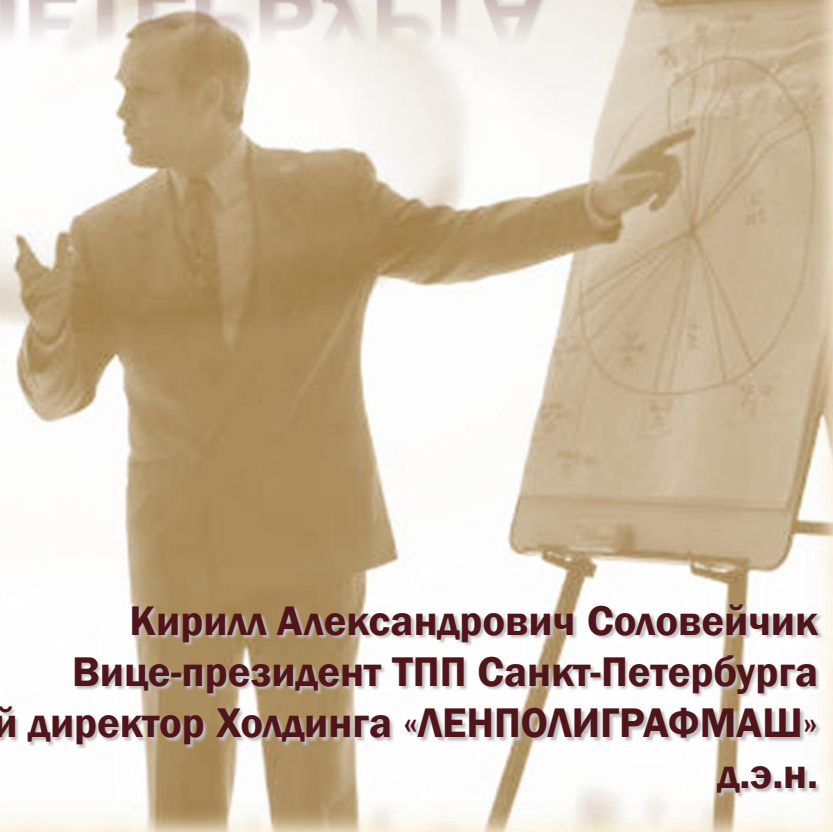




ОБСУЖДЕНИЕ СТРАТЕГИИ РАЗВИТИЯ САНКТ-ПЕТЕРБУРГА



**Кирилл Александрович Соловейчик
Вице-президент ТПП Санкт-Петербурга
Генеральный директор Холдинга «ЛЕНПОЛИГРАФМАШ»
Д.Э.Н.**



ВОПРОСЫ

- ✓ **Что может стать стабильным источником для формирования бюджета города?**
- ✓ **Для чего городу нужна инновационная экономика?**
- ✓ **Кто заинтересован в инновационном развитии Санкт-Петербурга?**
- ✓ **Как сделать Санкт-Петербург инновационным центром, заметным в глобальном масштабе?**



СТРУКТУРА ДОХОДОВ БЮДЖЕТОВ В НЕКОТОРЫХ ЕВРОПЕЙСКИХ СТРАНАХ

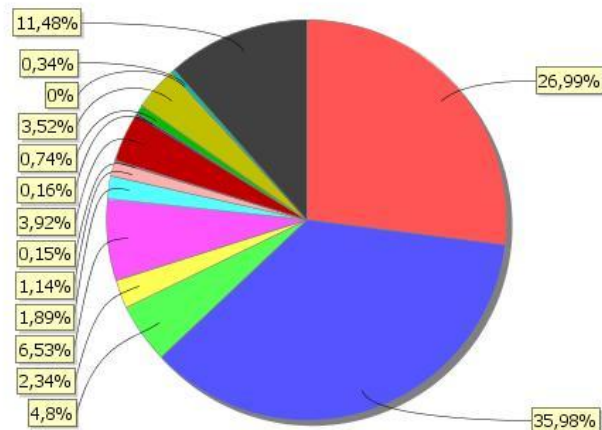
Страны	Налоговые доходы	Неналоговые доходы	Межбюджетные трансферты
Германия	80	10	10
Финляндия	50	20	30
Франция	44	20	36
Россия	42	13	45
Италия	13	8	79
Великобритания	12	16	72
Нидерланды	8	20	72



СТРУКТУРА ДОХОДОВ БЮДЖЕТА САНКТ-ПЕТЕРБУРГА

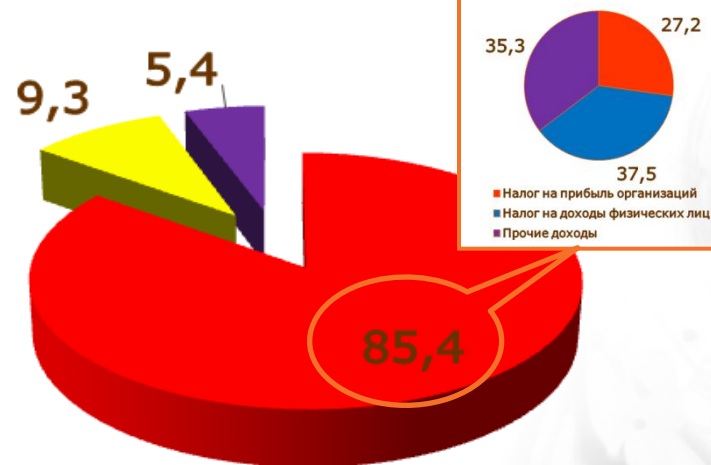
Функциональная структура доходов бюджета 2012 г.

1-я корректировка бюджета 2012 г.



- Налог на прибыль организаций ● Налог на доходы физических лиц ● Акцизы
- Налоги на совокупный доход ● Налог на имущество организаций ● Транспортный налог
- Земельный налог ● Государственная пошлина
- Доходы от использования имущества, находящегося в государственной и муниципальной собственности
- Платежи при пользовании природными ресурсами
- Доходы от оказания платных услуг и компенсации затрат государства
- Доходы от продажи материальных и нематериальных активов ● Административные платежи и сборы
- Штрафы, санкции, возмещение ущерба ● Безвозмездные поступления

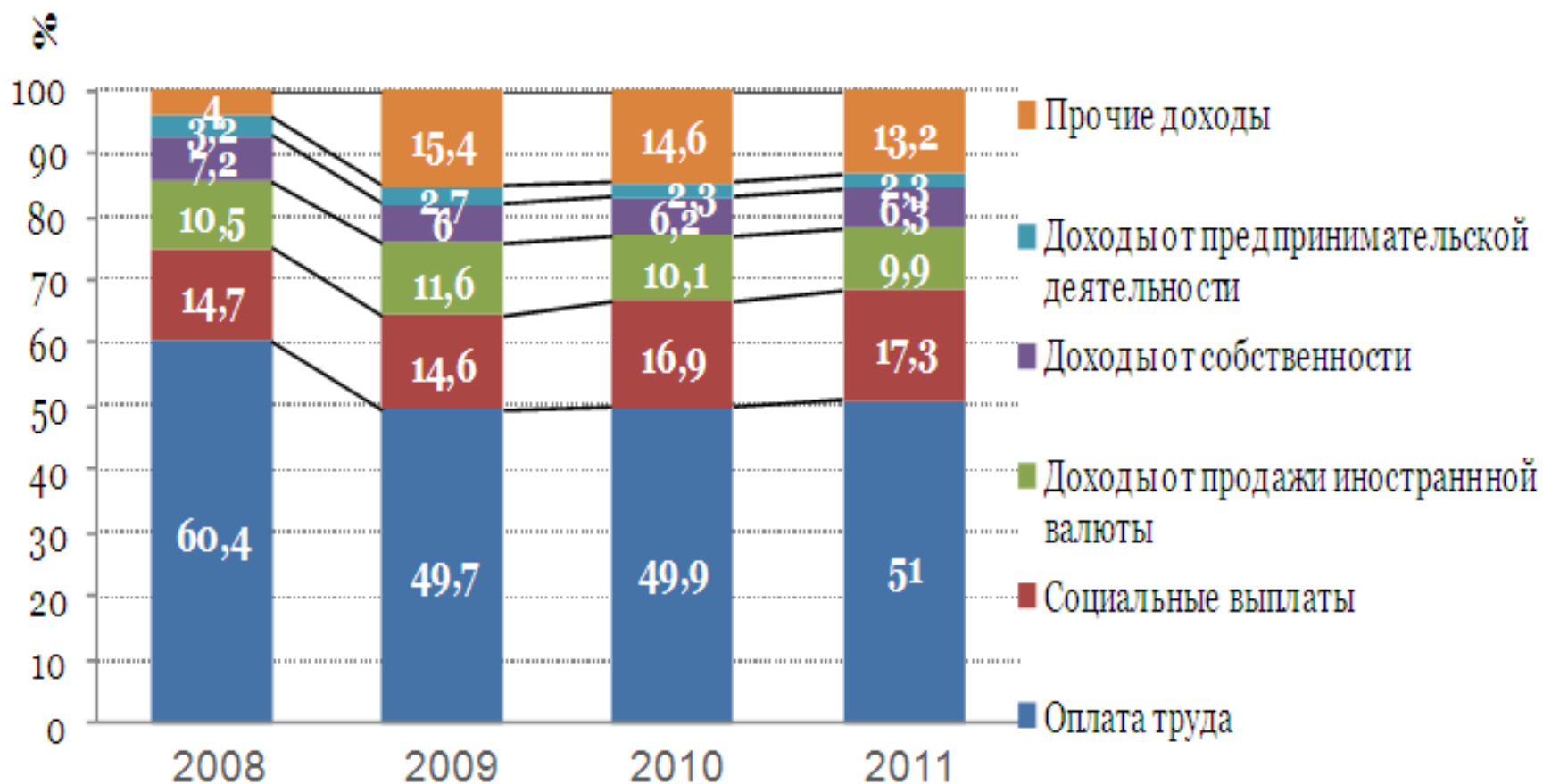
Доходы бюджета за 6 месяцев 2013 г.



- **Налоговые поступления**
- **Неналоговые поступления**
- **Прочие доходы**



ИСТОЧНИКИ ДОХОДА НАСЕЛЕНИЯ



ХОЛДИНГ “ЛЕНПОЛИГРАФМАШ”



НЕМНОГО ИСТОРИИ ...

Доля в ВРП 2009		Добавленная стоимость в разрезе основных секторов				
		2006	2007	2008	2009	2010
22,4%	Обрабатывающие производства	30	28	23	3,4	25
4,2%	Производство и распределение электроэнергии, газа и воды	28	36	30	4,2	7
7,5%	Строительство	45	56	35	-7,6	8
20,4%	Оптовая и розничная торговля	19	38	22	-12,9	18
9,9%	Транспорт и связь, в т.ч. туризм	8	28	20	-19	25
17,6%	Услуги, операции с недвижимостью, аренда	1	33	-2	1,3	12

Структура инвестиций в основной капитал по видам экономической деятельности в 2010 году



Структура ВРП по видам экономической деятельности в 2008-2010 гг.



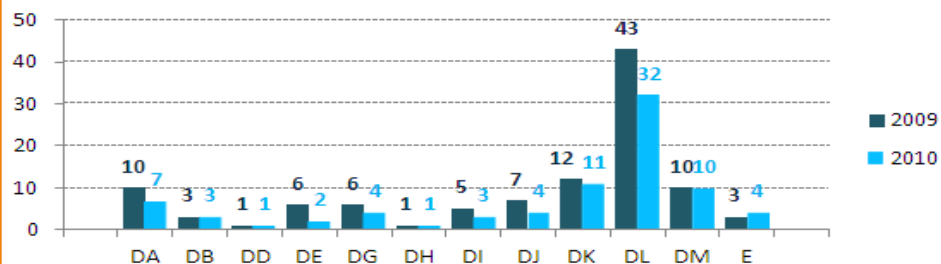


ИННОВАЦИОННЫЙ ПОТЕНЦИАЛ САНКТ-ПЕТЕРБУРГА

- ❖ Более **260** вузов, НИИ, академических институтов РАН
- ❖ Более **9 000** докторов и **26 000** кандидатов наук
- ❖ Более **165 000** занятых в научно-образовательной сфере
- ❖ Более **495 000** студентов ВУЗов (**до 10%** от общего числа в России)
- ❖ **49** центров разработки в области информационных технологий (самая высокая доля международных центров разработки программных продуктов)
- ❖ **8** приоритетных кластеров предприятий : Автомобильный;
Фармацевтический;
Судостроительный;
Энергомашиностроительный;
Радиологический;
Информационных технологий;
Радиоэлектроники;
Городского хозяйства.
- ❖ Более **700** субъектов составляют крупнейшую агломерацию предприятий высокотехнологичной промышленности

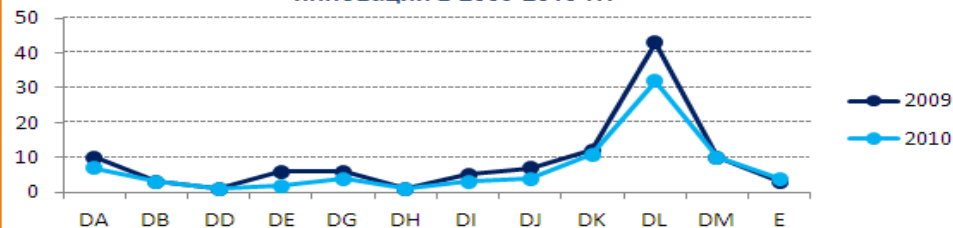


ИННОВАЦИОННАЯ ЭКОНОМИКА

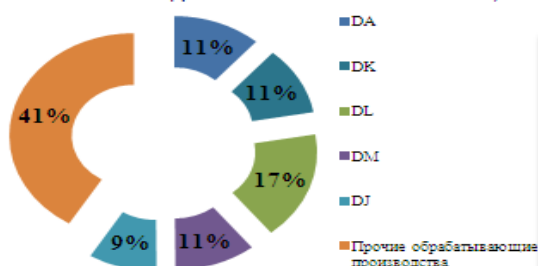


DA	• Производство пищевых продуктов, включая напитки, и табака
DB	• Текстильное и швейное производство
DC	• Производство кожи, изделий из кожи и производство обуви
DD	• Обработка древесины и производство изделий из дерева
DG	• Химическое производство
DH	• Производство резиновых и пластмассовых изделий
DI	• Производство прочих неметаллических минеральных продуктов
DJ	• Metallургическое производство и производство готовых металлических изделий
DK	• Производство машин и оборудования
DL	• Производство электрооборудования, электронного и оптического оборудования
DM	• Производство транспортных средств и оборудования

Количество предприятий, осуществляющих технологические инновации в 2009-2010 гг.



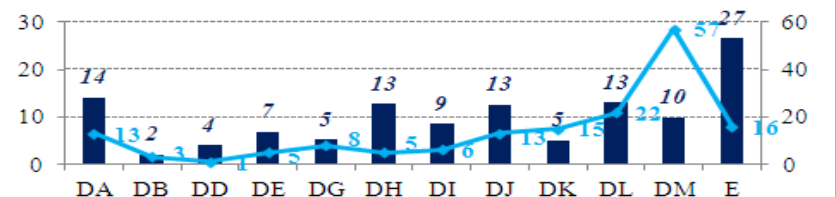
Затраты на технологические инновации по видам экономической деятельности в 2009-2010 гг., в млн. руб.



Структура среднесписочной численности в промышленности Санкт-Петербурга в 2010 году, тыс. чел.
Обрабатывающие производства **353,1 тыс. чел.**

Наибольший вес инновационно активных предприятий в производстве:

- ✓ электрооборудования, электронного и оптического оборудования – **35%**
- ✓ машин и оборудования – **15%**
- ✓ транспортных средств и оборудования – **13%**



Использование передовых производственных технологий крупными и средними промышленными предприятиями Санкт-Петербурга в 2010 году

Обрабатывающие производства

Размер предприятия	Количество предприятий	Численность занятых, чел.
Крупные	518	245 283
Средние	185	26 161
Малые	3 036	218 020
Микро	15 910	127 280



ОСНОВНЫЕ СЛОЖНОСТИ

- ✓ **Увеличивающийся государственный монополизм :**
 - *Экономика до сих пор мало восприимчива к инновациям (отсутствует спрос)*
 - *Смещение к поддержке менее рискованных и более крупных проектов, отсутствие «инновационного лифта»*
 - *Риск снижения научно-технологического потенциала*
 - *Недозагрузка инновационной инфраструктуры*
 - *Слабое взаимодействие малых инновационных фирм и крупных предприятий на всех этапах разработки и внедрения инновационного проекта*
- ✓ **Высокие административные барьеры**



ПРИОРИТЕТЫ

Поддержка точек роста

VS

Создание общих условий
благоприятствования





СПАСИБО ЗА ВНИМАНИЕ !

Кирилл Александрович Соловейчик
Вице-президент ТПП Санкт-Петербурга
Генеральный директор Холдинга «ЛЕНПОЛИГРАФМАШ»
Д.Э.Н.
тел.: +7 (812) 234-85-11
e-mail: kirill@spbcioclub.ru

